

RÉUNION PUBLIQUE

Pôle culturel



Diagnostic culturel

La Culture à Venelles

LA CULTURE À VENELLES

De **QUALITÉ**
et **RECONNUE**
par le public et les
institutions

VARIÉE
Fréquence élevée
de programmation

POUR TOUS
Politique tarifaire
accessible
Gratuité
médiathèque

Statistiques 2018 - Lecture publique

- **1 747** lecteurs actifs soit **20,4 %** des habitants
⇒ 12 % au niveau national
- **327** nouveaux inscrits en 2018
- **68 010 prêts**
⇒ 32 812 prêts en moyenne pour les villes de 5 000 à 10 000 habitants

Statistiques 2018 - Spectacle vivant

- **11 766** spectateurs, tous publics confondus
- **5 586** spectateurs en salle :
 - ⇒ 43 représentations,
 - ⇒ Taux de remplissage : de 73 à 100 %
 - ⇒ 53 actions de médiation
- **6 180** spectateurs sur l'espace public
 - ⇒ 16 représentations soit 386 spectateurs par représentation

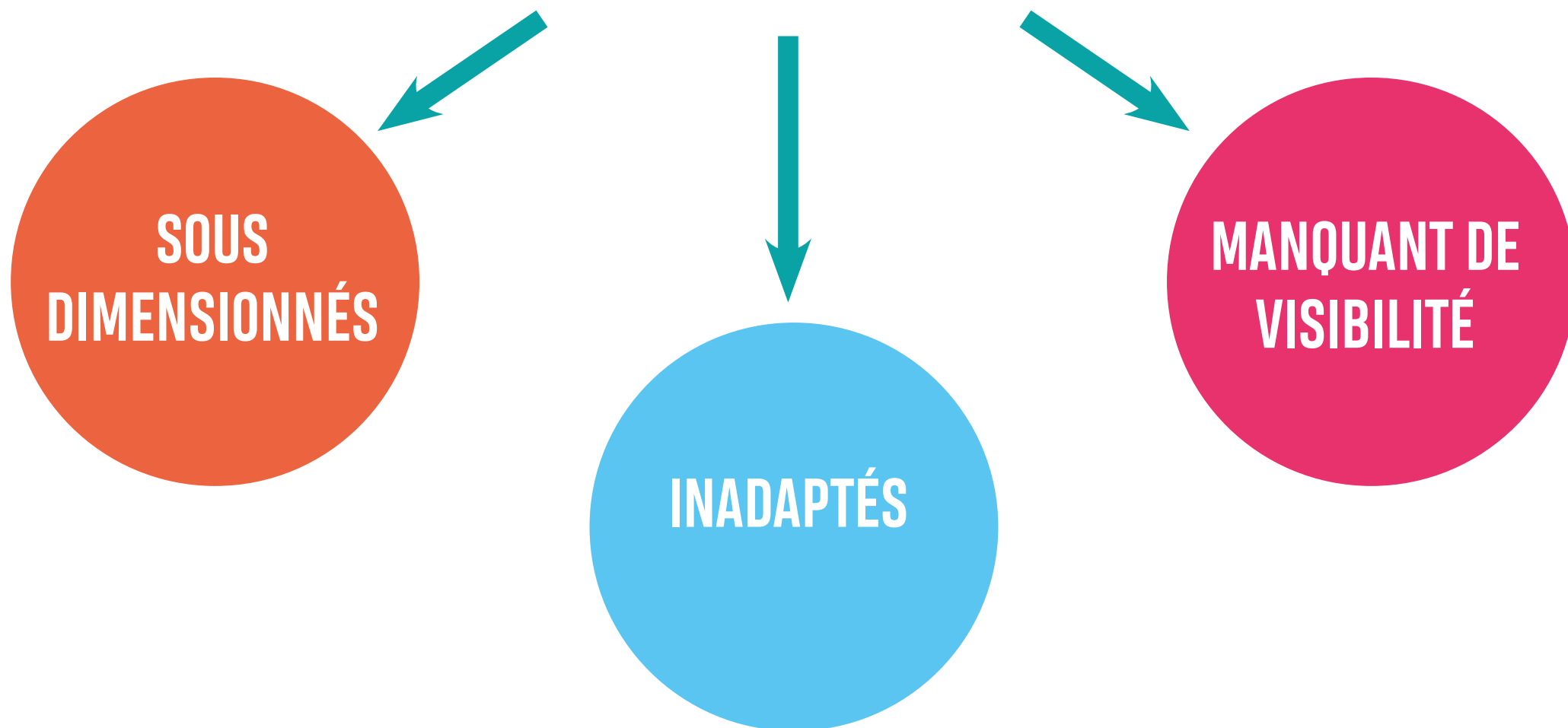
Statistiques 2017/2018 - Partenaires

- **1 806** spectateurs, tous opérateurs confondus :
MJC, Comparses & sons et Entrepôt



- **19** représentations professionnelles

LES ÉQUIPEMENTS



Comparatif des salles de spectacles

Ville	Nombre d'habitants	Places assises	Ratio jauge / hab
Venelles	8 503	102	0,01
Bouc Bel Air	14 350	180	0,01
Venelles Pôle culturel	9 600	350	0,03
St Rémy de Provence	9 775	417	0,04
Simiane-Collongue	5 467	300	0,05
Velaux	8 876	500	0,05
Rousset	4 768	300	0,06
La Penne sur Huveaune	6 385	400	0,06
Ensuès-la-Redonne	5 467	397	0,07

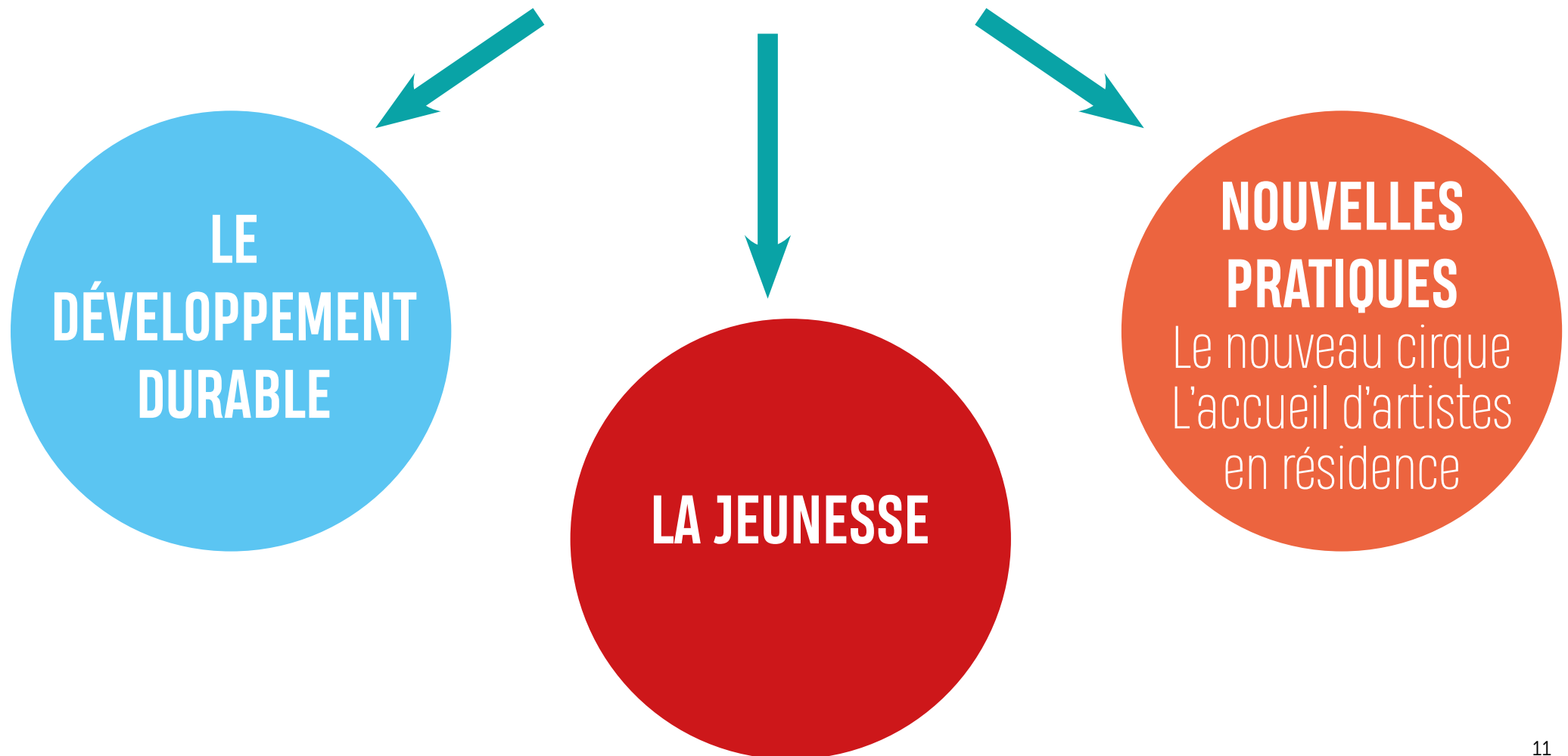
La médiathèque

Superficie actuelle non normative DRAC	Superficie dans le pôle normative DRAC
330 m²	655 m²

LE PÔLE CULTUREL

Un équipement
conçu pour tous

DES AXES DE DÉVELOPPEMENT FORTS





Salle de spectacles

- Capacité : 350 places assises, 650 debout
- Gradins
- Écran de cinéma
- ➔ Pour les grandes formes de programmation culturelle

Petite salle de spectacles

- Capacité : 100 places assises
- Gradins
- Écran de cinéma
- ➔ Pour les actions de la médiathèque, de la vie associative et les petites formes de spectacle

Hall d'accueil

- Café culturel
- Guichet mutualisé : point d'information, billetterie...
- Espaces d'exposition



Stationnement

- Création de 100 nouvelles places de parking en complément du stationnement existant
- Un parking de 200 places en projet



Local Jeunes

Lieu d'accueil, d'animation, d'information et de prévention pour les 15-30 ans

Studio de musique

- Pratique instrumentale
- Enregistrement
- Montage vidéo

Médiathèque

- Plus de 30 000 ouvrages à disposition
- Salle d'étude de 20 places accessible en dehors des heures d'ouverture
- Espace ludique pour les jeunes enfants
- Espace jeux
- Outils numériques en libre accès
- Espace ateliers



Distribution des espaces

■ Un hall central

Lieu de vie : café-culturel

Accueil, billetterie / spectacles, documentations

Guichet mutualisé

Vestiaires, sanitaires, local poussettes

Distribution des espaces

■ La médiathèque de type «3^e lieu»

Plus de 30 000 ouvrages à disposition

Salle d'étude de 20 places accessible en dehors des heures d'ouverture

Espace ludique pour les jeunes enfants

Espace jeux vidéos

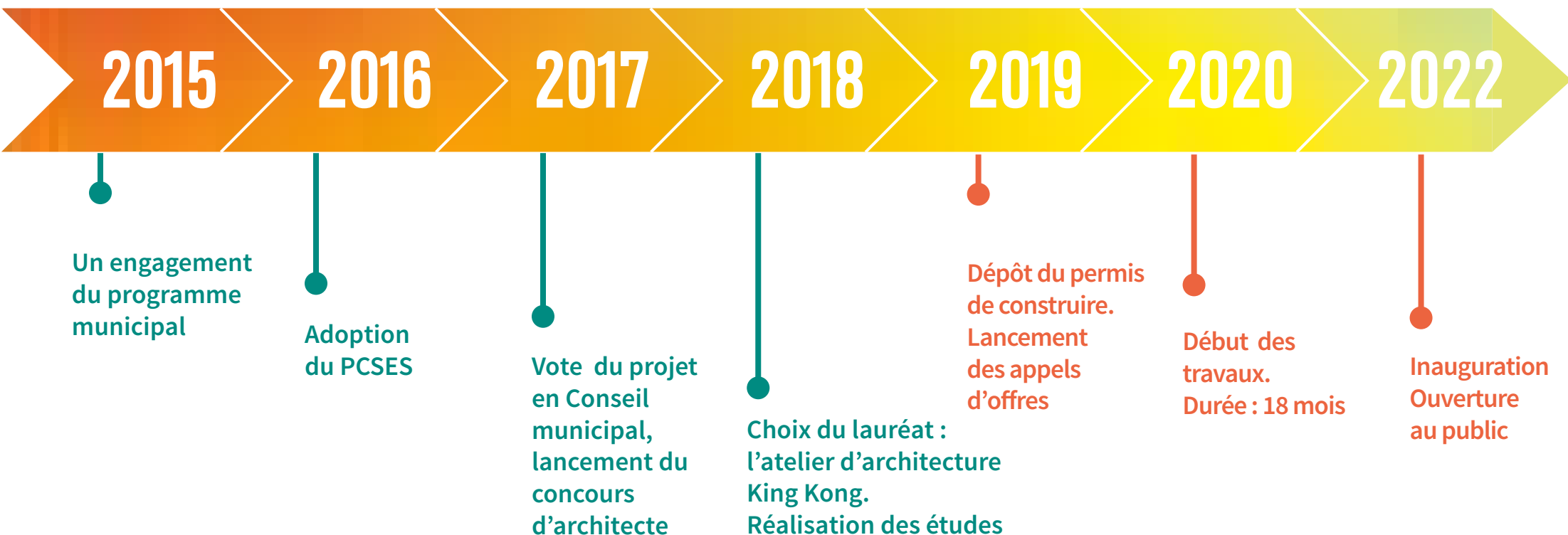
Espace ateliers

■ Le studio de musique

Distribution des espaces

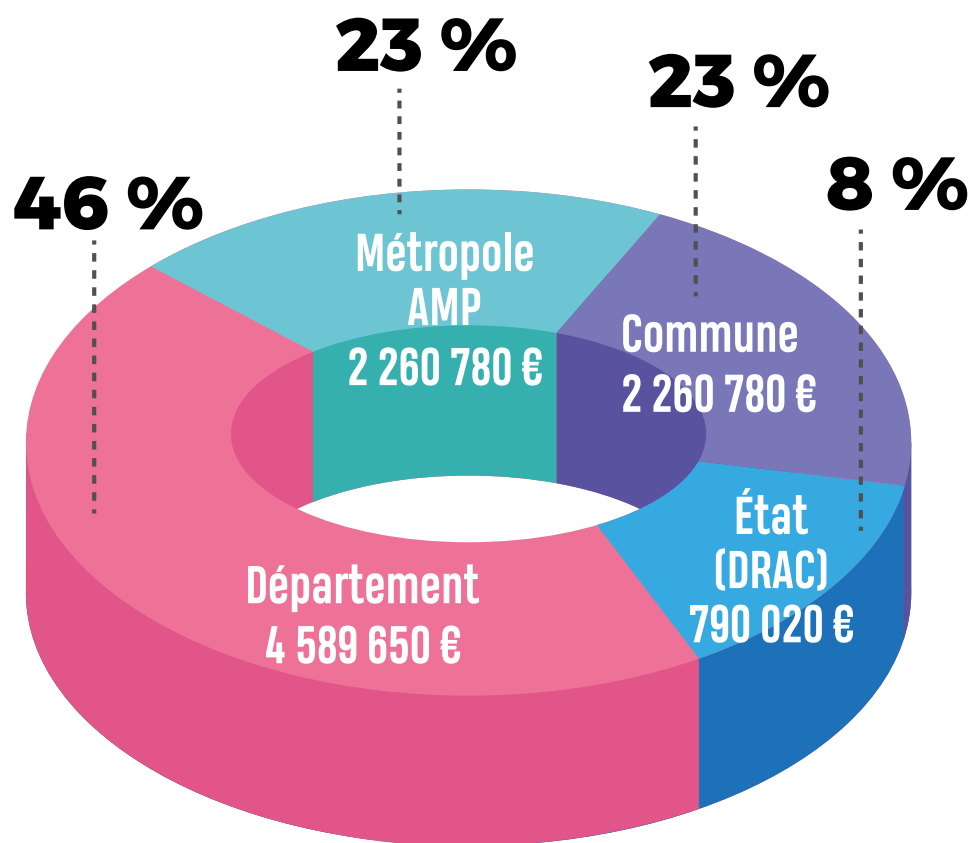
- **Grande salle** : 350 places assises
Gradins
Écran de cinéma
- **Petite salle** : 100 places assises
Gradins
Écran de cinéma
- **Espaces d'exposition**
- **Local jeunes**

Les étapes du projet



Financement prévisionnel

- **9,9 millions d'euros H.T.** dont 1 248 347 € de frais d'ingénierie



Coûts de fonctionnement

	2018	2022
Exploitation de l'équipement	44 073 € pour 1 149 m ²	120 276 € pour 3 000 m ²
Charges de personnel	414 500 € soit 10,1 ETP	490 800 € soit 12,8 ETP
Budget de fonctionnement des services	195 650 €	219 350 €
TOTAL DES CHARGES	654 223 €	830 426 €
Recettes de billetterie	13 000 €	55 000 €
Location de salles	0 €	10 000 €
TOTAL DES RECETTES	13 000 €	65 000 €
COÛT NET	641 223 €	765 426 €

Le stationnement

- **100 nouvelles places** en complément du stationnement existant
- **Stationnement en périphérie de l'équipement**
- **Encouragements des déplacements doux**
- **En projet** : un parking de 200 places à proximité

LE PÔLE CULTUREL

Le projet architectural

Paul Marion

Architecte

atelier d'architecture King Kong





- SIGNAL D'ENTRÉE DEVILLE

- LA CULTURE AU CENTRE DE LA POLITIQUE DE LA VILLE

- CRÉATION D'UN ESPACE JARDIN URBAIN AU CENTRE DU PÔLE CULTUREL





GRANDE SALLE

MÉDIATHÈQUE

HALL | CAFÉ CULTUREL

PETITE SALLE





LE PARKWAY (le long du Boulevard)

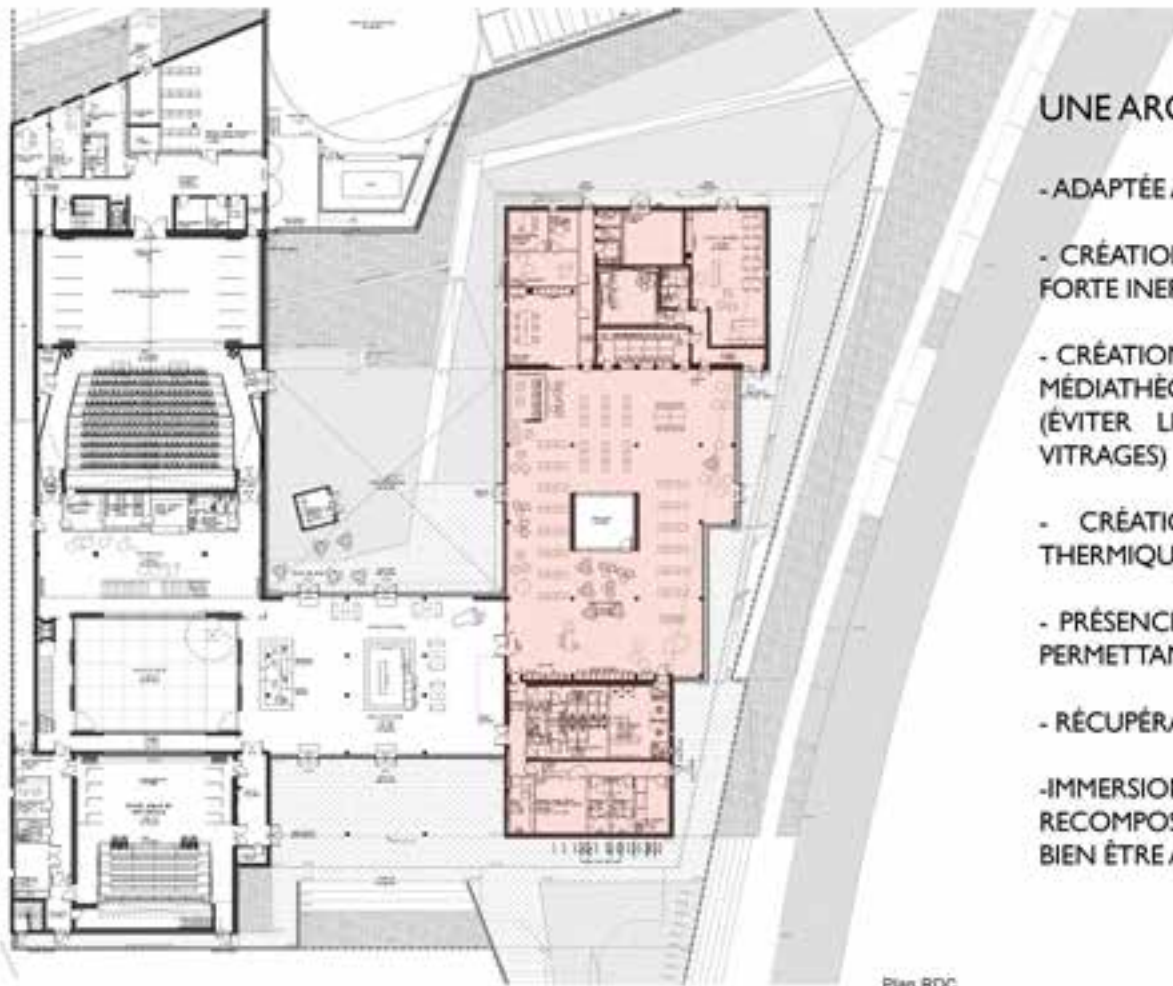
JARDIN URBAIN (accessible à tous)

PARVIS NORD

PATIO ARBORÉ

PARVIS SUD





Plan RDC

UNE ARCHITECTURE MÉDITERRANÉENNE

- ADAPTÉE AU CLIMAT
- CRÉATION D'UN BÂTIMENT EN BÉTON BLANC AVEC UNE FORTE INERTIE ASSOCIÉE À DES PERCEMENTS MAÎTRISÉS
- CRÉATION AU DROIT DES BAIES VITRÉES DU HALL ET DE LA MÉDIATHÈQUE DE LARGES BRISE-SOLEIL HORIZONTAUX (ÉVITER LE RAYONNEMENT SOLAIRE DIRECT SUR LES VITRAGES)
- CRÉATION DE PATIOS - VÉRITABLES RÉGULATEURS THERMIQUES
- PRÉSENCE DE L'EAU DANS LE PATIO DE LA MÉDIATHÈQUE PERMETTANT DE RÉGULER LES APPORTS DE CHALEUR
- RÉCUPÉRATION DES EAUX DE PLUIE EN TERRASSE
- IMMERSION DU PÔLE CULTUREL DANS LA NATURE RECOMPOSÉE CRÉANT DES ILOTS DES FRAÎCHEURS ET DE BIEN ÊTRE AUTOUR DE L'ÉQUIPEMENT



Coupe | Hall



Coupe | Médiathèque





LE JARDIN DES ESSAIS

LE PRINCIPE DE DÉVELOPPEMENT DURABLE S'OPÈRE :

- DANS LES CHOIX CONCEPTUELS EN FAVORISANT :
 - L'ACCESSIBILITÉ DU PROJET PAR TOUS
 - LA RÉDUCTION DES OPÉRATIONS D'ENTRETIEN ET DE NETTOYAGE (PAILLAGE, DENSITÉ DE PLANTATION),
 - DES SYSTÈMES DE RÉCUPÉRATION DES EAUX PLUVIALES

- DANS LE CHOIX DES MATÉRIAUX :
 - CHOIX DES MATÉRIAUX DURABLES ET LOCAUX
 - LA BONNE POROSITÉ DES REVÊTEMENTS DE SOL,

- DANS LE CHOIX DES VÉGÉTAUX :
 - LES ESSENCES PRESSENTIES SONT SÉLECTIONNÉES POUR LEUR RUSTICITÉ ET LEUR ADAPTATION AU CONTEXTE LOCAL

- UN LABORATOIRE DE LA BIODIVERSITÉ:
 - LE JARDIN DES ESSAIS (PLANTES AROMATIQUES LOCALES)







**PRÉSENTATION DE LA VIDEO
DU PÔLE CULTUREL**