

**POP T1M - Population**

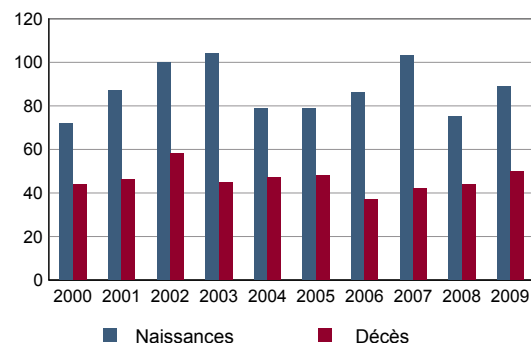
	1968	1975	1982	1990	1999	2008
Population	1 553	2 672	5 225	7 046	7 553	8 100
Densité moyenne (hab/km <sup>2</sup> )	75,6	130,1	254,4	343,0	367,7	394,4

Sources : Insee, RP1968 à 1990 dénombremments - RP1999 et RP2008 exploitations principales.

**POP T2M - Indicateurs démographiques**

	1968 à 1975	1975 à 1982	1982 à 1990	1990 à 1999	1999 à 2008
Variation annuelle moyenne de la population en %	+8,1	+10,0	+3,8	+0,8	+0,8
- due au solde naturel en %	+0,6	+0,5	+0,6	+0,5	+0,6
- due au solde apparent des entrées sorties en %	+7,5	+9,5	+3,2	+0,3	+0,2
Taux de natalité en ‰	14,1	10,8	11,3	10,3	11,4
Taux de mortalité en ‰	8,5	6,1	5,5	5,0	5,8

Sources : Insee, RP1968 à 1990 dénombremments - RP1999 et RP2008 exploitations principales - État civil.

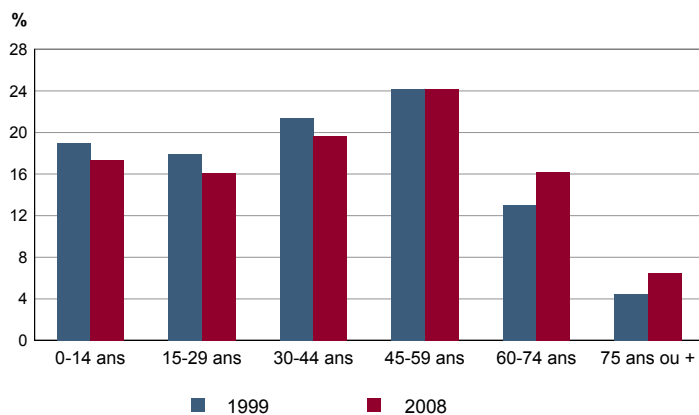
**POP G1 - Naissances et décès**


Source : Insee, État civil.

**POP T3 - Population par sexe et âge en 2008**

	Hommes	%	Femmes	%
<b>Ensemble</b>	<b>3 854</b>	<b>100,0</b>	<b>4 246</b>	<b>100,0</b>
0 à 14 ans	685	17,8	719	16,9
15 à 29 ans	638	16,5	666	15,7
30 à 44 ans	743	19,3	851	20,1
45 à 59 ans	928	24,1	1 031	24,3
60 à 74 ans	635	16,5	680	16,0
75 à 89 ans	221	5,7	272	6,4
90 ans ou plus	5	0,1	25	0,6
0 à 19 ans	946	24,6	962	22,7
20 à 64 ans	2 295	59,5	2 573	60,6
65 ans ou plus	613	15,9	711	16,7

Source : Insee, RP2008 exploitation principale.

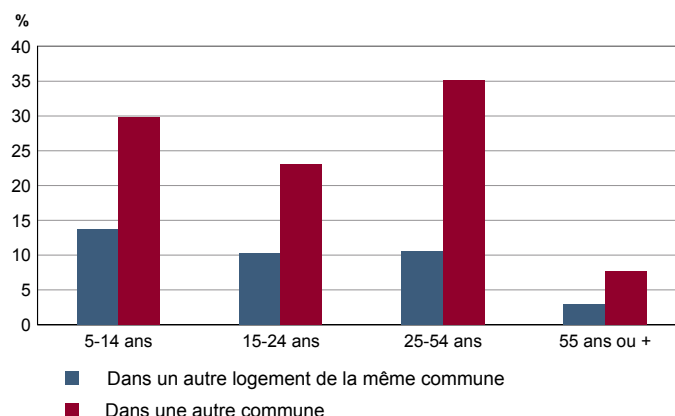
**POP G2 - Population par grande tranche d'âge**


Sources : Insee, RP1999 et RP2008 exploitations principales.

**POP T4M - Lieu de résidence 5 ans auparavant**

	2008	%
<b>Personnes de 5 ans ou plus habitant 5 ans auparavant</b>	<b>7 676</b>	<b>100,0</b>
Le même logement	5 190	67,6
Un autre logement de la même commune	648	8,4
Une autre commune du même département	1 000	13,0
Un autre département de la même région	155	2,0
Une autre région de France métropolitaine	616	8,0
Un Dom	12	0,2
Hors de France métropolitaine ou d'un Dom	55	0,7

Source : Insee, RP2008 exploitation principale.

**POP G3 - Part en 2008 des personnes qui résidaient dans un autre logement 5 ans auparavant selon l'âge**


Source : Insee, RP2008 exploitation principale.

## POP T5 - Population de 15 ans ou plus selon la catégorie socioprofessionnelle

	2008	%	1999	%
<b>Ensemble</b>	<b>6 737</b>	<b>100,0</b>	<b>5 998</b>	<b>100,0</b>
Agriculteurs exploitants	0	0,0	23	0,4
Artisans, commerçants, chefs d'entreprise	282	4,2	294	4,9
Cadres et professions intellectuelles supérieures	1 033	15,3	773	12,9
Professions intermédiaires	1 148	17,0	1 029	17,2
Employés	917	13,6	905	15,1
Ouvriers	455	6,8	394	6,6
Retraités	1 725	25,6	1 152	19,2
Autres personnes sans activité professionnelle	1 177	17,5	1 428	23,8

Sources : Insee, RP1999 et RP2008 exploitations complémentaires.

## POP T6 - Population de 15 ans ou plus par sexe, âge et catégorie socioprofessionnelle en 2008

	Hommes	Femmes	Part en % de la population âgée de		
			15 à 24 ans	25 à 54 ans	55 ans ou +
<b>Ensemble</b>	<b>3 237</b>	<b>3 500</b>	<b>100,0</b>	<b>100,0</b>	<b>100,0</b>
Agriculteurs exploitants	0	0	0,0	0,0	0,0
Artisans, commerçants, chefs d'entreprise	206	76	0,4	6,3	2,8
Cadres et professions intellectuelles supérieures	699	334	1,7	26,5	5,7
Professions intermédiaires	480	668	6,9	28,3	5,9
Employés	206	711	9,8	21,3	5,0
Ouvriers	389	66	10,8	9,3	1,9
Retraités	824	900	0,0	0,1	68,5
Autres personnes sans activité professionnelle	432	745	70,5	8,2	10,2

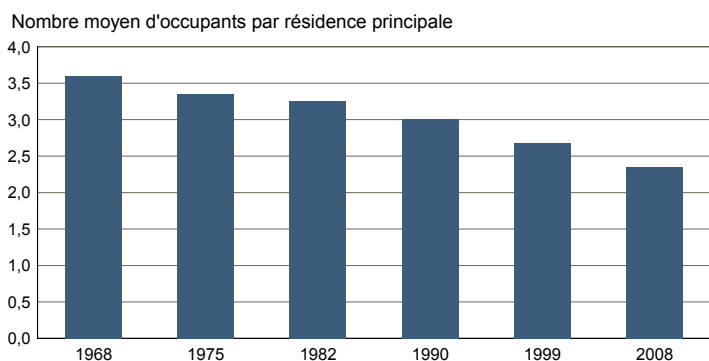
Source : Insee, RP2008 exploitation complémentaire.

FAM T1 - Ménages selon la structure familiale

	Nombre de ménages				Population des ménages	
	2008	%	1999	%	2008	1999
<b>Ensemble</b>	<b>3 444</b>	<b>100,0</b>	<b>2 747</b>	<b>100,0</b>	<b>8 084</b>	<b>7 339</b>
Ménages d'une personne	930	27,0	488	17,8	930	488
- hommes seuls	367	10,6	201	7,3	367	201
- femmes seules	563	16,3	287	10,4	563	287
Autres ménages sans famille	75	2,2	28	1,0	154	56
Ménages avec famille(s)	2 440	70,8	2 231	81,2	7 000	6 795
dont la famille principale est :						
- un couple sans enfant	1 068	31,0	825	30,0	2 193	1 721
- un couple avec enfant(s)	1 068	31,0	1 173	42,7	4 042	4 461
- une famille monoparentale	305	8,8	233	8,5	766	613

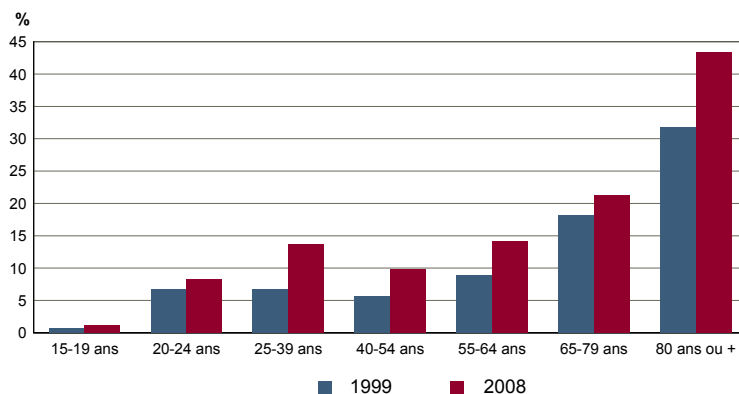
Sources : Insee, RP1999 et RP2008 exploitations complémentaires.

FAM G1M - Évolution de la taille des ménages



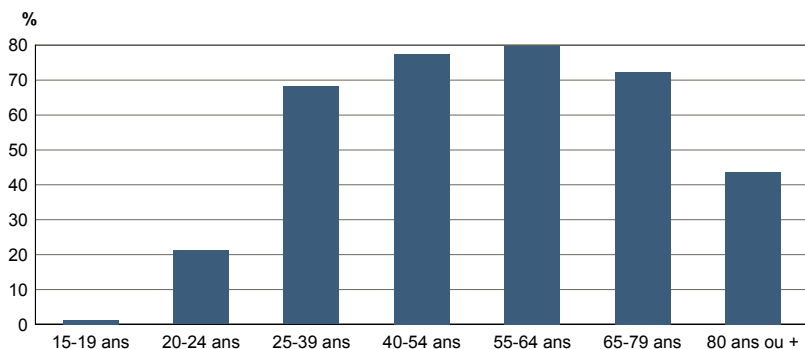
Sources : Insee, RP1968 à 1990 dénombremens - RP1999 et RP2008 exploitations principales.

FAM G2 - Personnes de 15 ans ou plus vivant seules selon l'âge - population des ménages



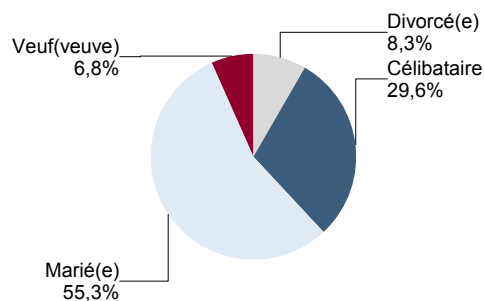
Sources : Insee, RP1999 et RP2008 exploitations principales.

FAM G3 - Personnes de 15 ans ou plus déclarant vivre en couple selon l'âge en 2008



Source : Insee, RP2008 exploitation principale.

FAM G4 - État matrimonial légal des personnes de 15 ans ou plus en 2008

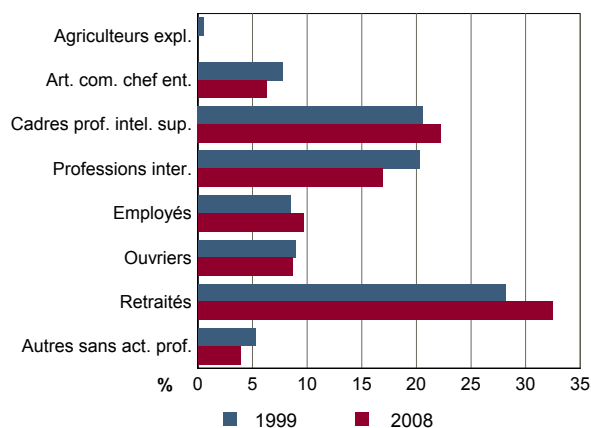


Source : Insee, RP2008 exploitation principale.

**FAM T2 - Ménages selon la catégorie socioprofessionnelle de la personne de référence en 2008**

	Ménages	%	Population des ménages	%
<b>Ensemble</b>	<b>3 444</b>	<b>100,0</b>	<b>8 084</b>	<b>100,0</b>
Agriculteurs exploitants	0	0,0	0	0,0
Artisans, commerçants, chefs d'entreprise	216	6,3	610	7,5
Cadres et professions intellectuelles sup.	766	22,3	2 195	27,2
Professions intermédiaires	581	16,9	1 444	17,9
Employés	332	9,6	761	9,4
Ouvriers	298	8,6	799	9,9
Retraités	1 117	32,4	2 023	25,0
Autres pers. sans activité professionnelle	134	3,9	252	3,1

Source : Insee, RP2008 exploitation complémentaire.

**FAM G5 - Ménages selon la catégorie socio-professionnelle de la personne de référence**


Sources : Insee, RP1999 et RP2008 exploitations complémentaires.

**FAM T3 - Composition des familles**

	2008	%	1999	%
<b>Ensemble</b>	<b>2 465</b>	<b>100,0</b>	<b>2 254</b>	<b>100,0</b>
Couples avec enfant(s)	1 071	43,5	1 175	52,1
Familles monoparentales :	315	12,8	243	10,8
hommes seuls avec enfant(s)	56	2,3	75	3,3
femmes seules avec enfant(s)	259	10,5	168	7,5
Couples sans enfant	1 078	43,7	836	37,1

Sources : Insee, RP1999 et RP2008 exploitations complémentaires.

**FAM T4 - Familles selon le nombre d'enfants âgés de moins de 25 ans**

	2008	%	1999	%
<b>Ensemble</b>	<b>2 465</b>	<b>100,0</b>	<b>2 254</b>	<b>100,0</b>
Aucun enfant	1 199	48,6	979	43,4
1 enfant	590	23,9	513	22,8
2 enfants	511	20,7	584	25,9
3 enfants	145	5,9	160	7,1
4 enfants ou plus	21	0,8	18	0,8

Sources : Insee, RP1999 et RP2008 exploitations complémentaires.

**EMP T1 - Population de 15 à 64 ans par type d'activité**

	2008	1999
<b>Ensemble</b>	<b>5 372</b>	<b>5 194</b>
Actifs en %	71,8	68,1
dont :		
actifs ayant un emploi en %	66,1	60,6
chômeurs en %	5,7	7,4
Inactifs en %	28,2	31,9
élèves, étudiants et stagiaires non rémunérés en %	11,0	13,8
retraités ou préretraités en %	9,3	7,8
autres inactifs en %	7,9	10,3

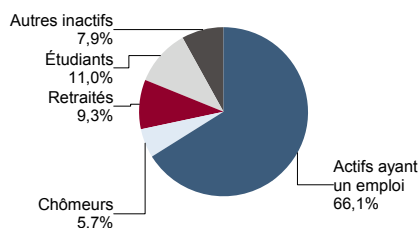
En 1999, les militaires du contingent formaient une catégorie d'actifs à part.

Sources : Insee, RP1999 et RP2008 exploitations principales.

**EMP T2 - Activité et emploi de la population de 15 à 64 ans par sexe et âge en 2008**

	Population	Actifs	Taux d'activité en %	Actifs ayant un emploi	Taux d'emploi en %
<b>Ensemble</b>	<b>5 372</b>	<b>3 856</b>	<b>71,8</b>	<b>3 551</b>	<b>66,1</b>
15 à 24 ans	888	304	34,2	257	28,9
25 à 54 ans	3 246	2 983	91,9	2 768	85,3
55 à 64 ans	1 237	569	46,0	526	42,5
<b>Hommes</b>	<b>2 556</b>	<b>1 950</b>	<b>76,3</b>	<b>1 810</b>	<b>70,8</b>
15 à 24 ans	447	171	38,1	140	31,4
25 à 54 ans	1 532	1 483	96,7	1 399	91,3
55 à 64 ans	577	297	51,5	271	47,0
<b>Femmes</b>	<b>2 816</b>	<b>1 906</b>	<b>67,7</b>	<b>1 740</b>	<b>61,8</b>
15 à 24 ans	441	133	30,2	116	26,4
25 à 54 ans	1 714	1 501	87,6	1 370	79,9
55 à 64 ans	661	272	41,2	255	38,5

Source : Insee, RP2008 exploitation principale.

**EMP G1 - Population de 15 à 64 ans par type d'activité en 2008**


Source : Insee, RP2008 exploitation principale.

**EMP T3 - Population active de 15 à 64 ans selon la catégorie socioprofessionnelle**

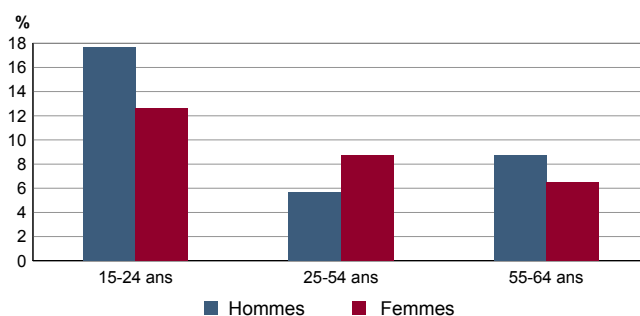
	2008	dont actifs ayant un emploi	1999	dont actifs ayant un emploi
<b>Ensemble</b>	<b>3 825</b>	<b>3 532</b>	<b>3 431</b>	<b>3 046</b>
dont :				
Agriculteurs exploitants	0	0	23	23
Artisans, commerçants, chefs d'entreprise	269	254	289	278
Cadres et professions intellectuelles sup.	1 020	973	763	732
Professions intermédiaires	1 148	1 040	1 029	918
Employés	917	866	905	754
Ouvriers	455	400	394	341

Sources : Insee, RP1999 et RP2008 exploitations complémentaires.

**EMP T4 - Chômage (au sens du recensement) des 15-64 ans**

	2008	1999
<b>Nombre de chômeurs</b>	<b>306</b>	<b>383</b>
Taux de chômage en %	7,9	10,8
Taux de chômage des hommes en %	7,2	9,2
Taux de chômage des femmes en %	8,7	12,7
Part des femmes parmi les chômeurs en %	54,2	54,3

Sources : Insee, RP1999 et RP2008 exploitations principales.

**EMP G2 - Taux de chômage (au sens du recensement) des 15-64 ans par sexe et âge en 2008**


Source : Insee, RP2008 exploitation principale.

**EMP T5 - Emploi et activité**

	2008	1999
Nombre d'emplois dans la zone	2 898	1 859
Actifs ayant un emploi résidant dans la zone	3 575	3 165
Indicateur de concentration d'emploi	81,1	58,7
Taux d'activité parmi les 15 ans ou plus en %	58,0	58,0

L'indicateur de concentration d'emploi est égal au nombre d'emplois dans la zone pour 100 actifs ayant un emploi résidant dans la zone.

Sources : Insee, RP1999 et RP2008 exploitations principales lieu de résidence et lieu de travail.

**EMP T6 - Emplois selon le statut professionnel**

	2008	%	1999	%
<b>Ensemble</b>	<b>2 898</b>	<b>100,0</b>	<b>1 859</b>	<b>100,0</b>
<b>Salariés</b>	<b>2 398</b>	<b>82,8</b>	<b>1 523</b>	<b>81,9</b>
dont femmes	1 112	38,4	692	37,2
dont temps partiel	522	18,0	356	19,2
<b>Non salariés</b>	<b>500</b>	<b>17,2</b>	<b>336</b>	<b>18,1</b>
dont femmes	179	6,2	106	5,7
dont temps partiel	49	1,7	30	1,6

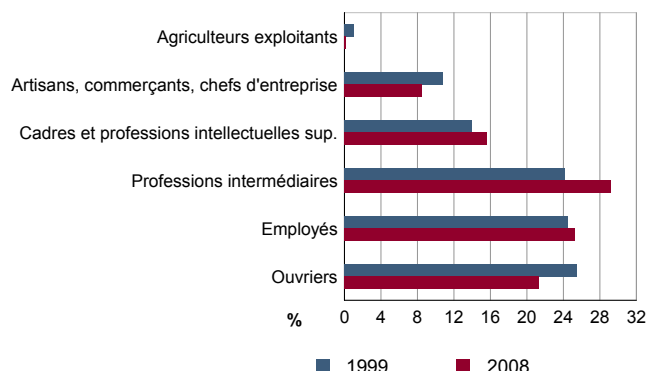
Sources : Insee, RP1999 et RP2008 exploitations principales lieu de travail.

## EMP T7 - Emplois par catégorie socioprofessionnelle en 2008

	Nombre	%
<b>Ensemble</b>	<b>3 064</b>	<b>100,0</b>
Agriculteurs exploitants	4	0,1
Artisans, commerçants, chefs d'entreprise	259	8,5
Cadres et professions intellectuelles sup.	479	15,6
Professions intermédiaires	895	29,2
Employés	775	25,3
Ouvriers	652	21,3

Source : Insee, RP2008 exploitation complémentaire lieu de travail.

## EMP G3 - Emplois par catégorie socioprofessionnelle



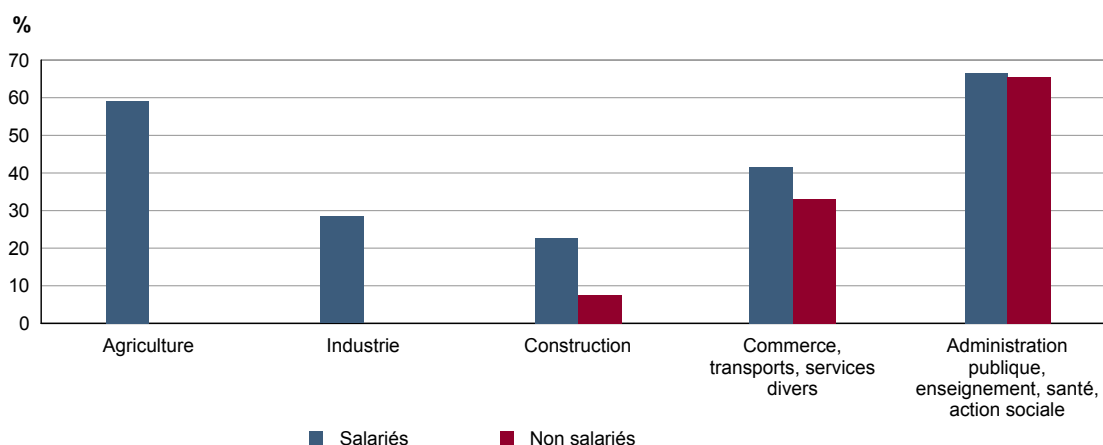
Sources : Insee, RP1999 et RP2008 exploitations complémentaires lieu de travail.

## EMP T8 - Emplois selon le secteur d'activité

	2008				1999	
	Nombre	%	dont femmes en %	dont salariés en %	Nombre	%
<b>Ensemble</b>	<b>3 064</b>	<b>100,0</b>	<b>42,3</b>	<b>86,6</b>	<b>1 892</b>	<b>100,0</b>
Agriculture	26	0,9	48,9	84,8	39	2,1
Industrie	308	10,0	25,5	90,4	361	19,1
Construction	264	8,6	19,5	80,1	192	10,1
Commerce, transports, services divers	1 872	61,1	40,6	86,9	994	52,5
Administration publique, enseignement, santé, action sociale	594	19,4	66,6	86,4	306	16,2

Sources : Insee, RP1999 et RP2008 exploitations complémentaires lieu de travail.

## EMP G4 - Taux de féminisation des emplois par statut et secteur d'activité en 2008



Source : Insee, RP2008 exploitation complémentaire lieu de travail.

**ACT T1 - Population de 15 ans ou plus ayant un emploi selon le statut en 2008**

	Nombre	%	dont % temps partiel	dont % femmes
<b>Ensemble</b>	<b>3 575</b>	<b>100,0</b>	<b>17,4</b>	<b>49,0</b>
Salariés	3 068	85,8	18,8	51,0
Non salariés	506	14,2	9,3	36,8

Source : Insee, RP2008 exploitation principale.

**ACT T2 - Statut et condition d'emploi des 15 ans ou plus selon le sexe en 2008**

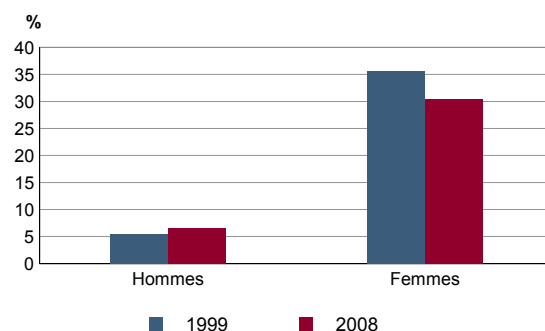
	Hommes	%	Femmes	%
<b>Ensemble</b>	<b>1 823</b>	<b>100,0</b>	<b>1 752</b>	<b>100,0</b>
<b>Salariés</b>	1 503	82,4	1 566	89,4
Titulaires de la fonction publique et contrats à durée indéterminée	1 374	75,4	1 376	78,6
Contrats à durée déterminée	62	3,4	131	7,5
Intérim	14	0,8	4	0,2
Emplois aidés	16	0,9	33	1,9
Apprentissage - stage	38	2,1	21	1,2
<b>Non salariés</b>	320	17,6	186	10,6
Indépendants	135	7,4	106	6,1
Employeurs	182	10,0	70	4,0
Aides familiaux	3	0,2	10	0,5

Source : Insee, RP2008 exploitation principale.

**ACT T3 - Salariés de 15 à 64 ans par sexe, âge et temps partiel en 2008**

	Hommes	dont % temps partiel	Femmes	dont % temps partiel
<b>Ensemble</b>	<b>1 496</b>	<b>6,5</b>	<b>1 560</b>	<b>30,6</b>
15 à 24 ans	132	22,0	115	44,4
25 à 54 ans	1 157	4,4	1 219	28,9
55 à 64 ans	206	8,0	226	32,5

Source : Insee, RP2008 exploitation principale.

**ACT G1 - Part des salariés de 15 ans ou plus à temps partiel par sexe**


Sources : Insee, RP1999 et RP2008 exploitations principales.

**ACT T4 - Lieu de travail des actifs de 15 ans ou plus ayant un emploi qui résident dans la zone**

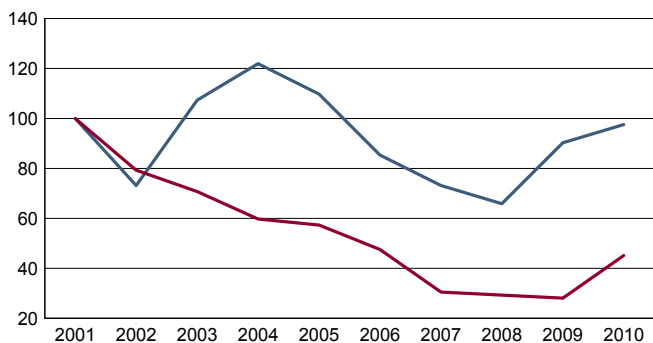
	2008	%	1999	%
<b>Ensemble</b>	<b>3 575</b>	<b>100,0</b>	<b>3 164</b>	<b>100,0</b>
Travaillent :				
dans la commune de résidence	833	23,3	687	21,7
dans une commune autre que la commune de résidence	2 742	76,7	2 477	78,3
située dans le département de résidence	2 496	69,8	2 316	73,2
située dans un autre département de la région de résidence	166	4,7	102	3,2
située dans une autre région en France métropolitaine	71	2,0	48	1,5
située dans une autre région hors de France métropolitaine (Dom, Com, étranger)	9	0,2	11	0,3

Sources : Insee, RP1999 et RP2008 exploitations principales.

**CHOM T1 - Catégories de demandeurs d'emploi inscrits en fin de mois selon le sexe et l'âge**

	Demandeurs de catégorie ABC					Demandeurs de catégorie A				
	Au 31 décembre 2010				Evolution 2009-2010 en %			Au 31 décembre 2010		
	Ensemble	%	Hommes	Femmes	Ensemble	Hommes	Femmes	Ensemble	Hommes	Femmes
<b>Ensemble</b>	<b>377</b>	<b>100,0</b>	<b>178</b>	<b>199</b>	<b>4,4</b>	<b>0,0</b>	<b>8,7</b>	<b>259</b>	<b>138</b>	<b>121</b>
15 à 24 ans	51	13,5	27	24	2,0	28,6	-17,2	40	22	18
25 à 49 ans	269	71,4	125	144	-0,4	-8,8	8,3	182	93	89
50 ans ou plus	57	15,1	26	31	39,0	30,0	47,6	37	23	14
Chômeurs de longue durée	125	100,0	61	64	11,6	15,1	8,5	///	///	///
15 à 24 ans	9	7,2	c	c	80,0	c	c	///	///	///
25 à 49 ans	91	72,8	45	46	4,6	4,7	4,5	///	///	///
50 ans ou plus	25	20,0	c	c	25,0	c	c	///	///	///

Champ : demandeurs d'emploi inscrits à Pôle emploi, tenus de faire des actes positifs de recherche d'emploi.  
Source : Pôle emploi, Dares, Statistiques du marché du travail.

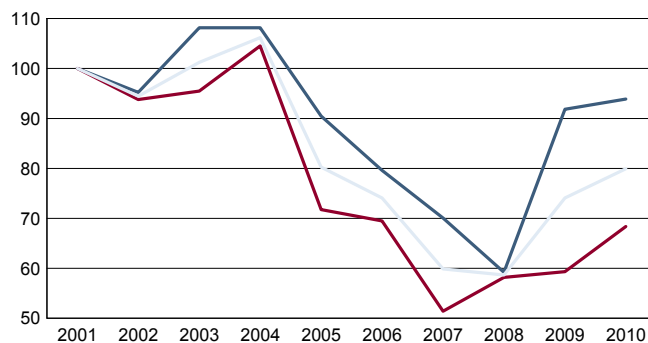
**CHOM G1 - Evolution des DEFM de catégorie A selon l'âge**


Indice base 100 en 2001

— moins de 25 ans — 50 ans ou plus

Champ : demandeurs d'emploi inscrits à Pôle emploi, tenus de faire des actes positifs de recherche d'emploi, sans emploi.

Source : Pôle emploi, Dares, Statistiques du marché du travail.

**CHOM G2 - Evolution des DEFM de catégorie A selon le sexe**


Indice base 100 en 2001

— Hommes — Femmes — Ensemble

Champ : demandeurs d'emploi inscrits à Pôle emploi, tenus de faire des actes positifs de recherche d'emploi, sans emploi.

Source : Pôle emploi, Dares, Statistiques du marché du travail.

**CHOM T2 - Motif d'inscription des demandeurs d'emploi**

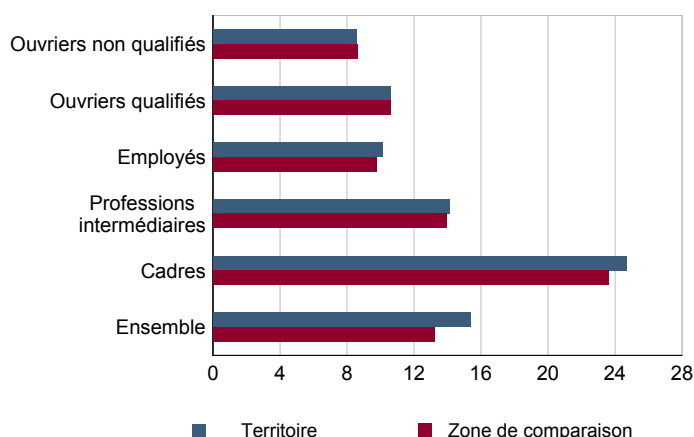
	Demandeurs de catégorie ABC					Demandeurs de catégorie A		
	Au 31 décembre 2010			Evol 2009-2010 en %		Au 31 décembre 2010		
	Ensemble	%	dont femmes	Ensemble	Femmes	Ensemble	%	dont femmes
<b>Ensemble</b>	<b>377</b>	<b>100,0</b>	<b>199</b>	<b>4,4</b>	<b>8,7</b>	<b>259</b>	<b>100,0</b>	<b>121</b>
dont : licenciement	107	28,4	55	7,0	0,0	76	29,3	30
démission	19	5,0	14	-17,4	7,7	13	5,0	c
fin de contrat à durée limitée	94	24,9	45	-10,5	-10,0	57	22,0	23
première entrée	8	2,1	c	0,0	c	6	2,3	c

Champ : demandeurs d'emploi inscrits à Pôle emploi, tenus de faire des actes positifs de recherche d'emploi.  
Source : Pôle emploi, Dares, Statistiques du marché du travail.

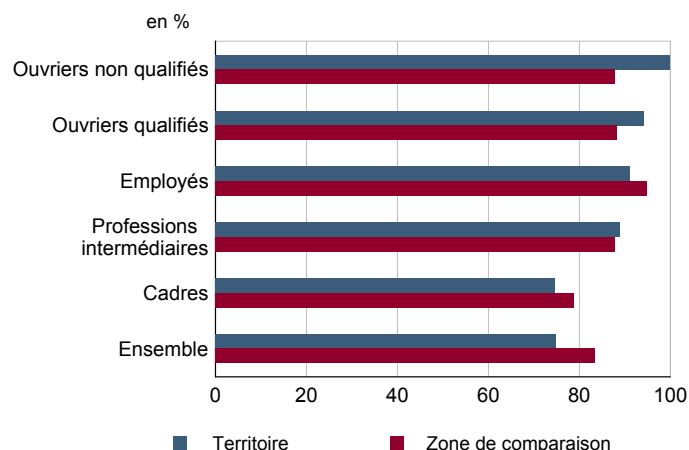
**SAL T1 - Salaire net horaire moyen (en euros) selon la catégorie socioprofessionnelle en 2008**

	Ensemble	Temps complet		Temps non complet	
		Femmes	Hommes	Femmes	Hommes
<b>Ensemble</b>	<b>15,0</b>	<b>15,3</b>	<b>12,7</b>	<b>12,8</b>	<b>17,1</b>
Cadres	24,3	24,7	21,4	19,7	26,5
Professions intermédiaires	14,1	14,1	13,8	13,2	14,9
Employés	9,9	10,1	9,3	9,8	10,7
Ouvriers qualifiés	10,5	10,6	9,8	10,0	10,6
Ouvriers non qualifiés	8,4	8,6	8,1	8,6	8,5

Champ : tableaux standards, poste principal non annexe.  
 Source : Insee, DADS - Fichier Salariés au lieu de résidence.

**SAL G1 - Salaire net horaire moyen (en euros) des salariés à temps complet selon la CS en 2008**


Champ : tableaux standards, poste principal non annexe  
 Source : Insee, DADS - Fichier Salariés au lieu de résidence.

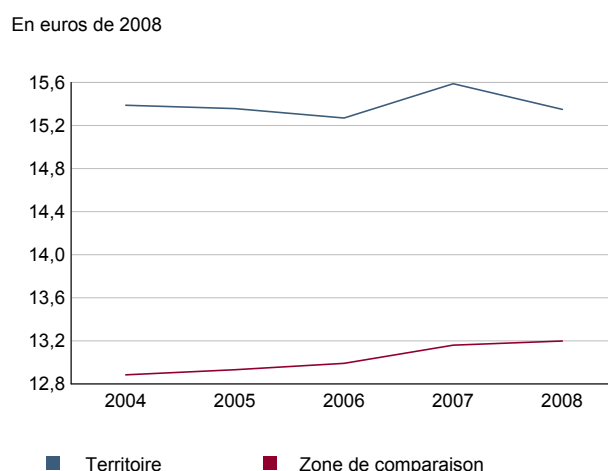
**SAL G2 - Rapport du salaire net horaire moyen femmes / hommes à temps complet selon la CS en 2008**


Champ : tableaux standards, poste principal non annexe.  
 Source : Insee, DADS - Fichier Salariés au lieu de résidence.

**SAL T2 - Salaire net horaire moyen (en euros) selon l'âge en 2008**

	Temps complet		Temps non complet	
	Femmes	Hommes	Femmes	Hommes
18 - 25 ans	8,9	9,6	7,9	9,1
26 - 49 ans	12,9	16,5	12,4	15,4
50 ans ou plus	14,0	21,4	12,9	17,9

Note : les moins de 18 ans et les non déclarés sont exclus.  
 Champ : tableaux standards, poste principal non annexe.  
 Source : Insee, DADS - Fichier Salariés au lieu de résidence.

**SAL G3 - Évolution du salaire horaire moyen des salariés à temps complet**


Champ : tableaux standards, poste principal non annexe.  
 Source : Insee, DADS - Fichier Salariés au lieu de résidence.

**Impôts et revenus des foyers fiscaux**
**REV T1 - Impôts sur le revenu des foyers fiscaux**

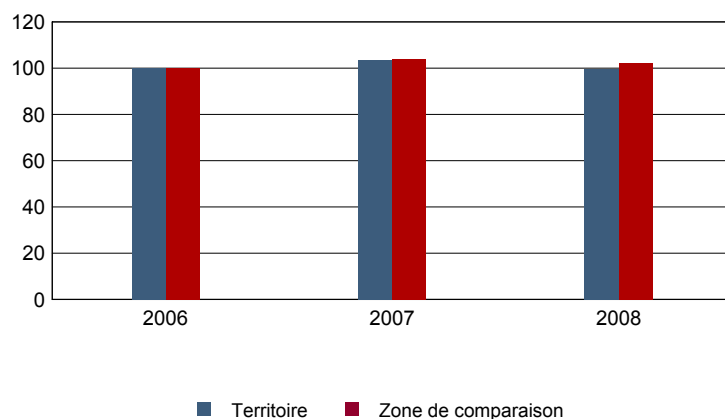
	2008	Evolution 2006-2008 (1) en %
<b>Ensemble des foyers fiscaux</b>	<b>4 556</b>	<b>3,9</b>
Revenu net déclaré (K Euros)	143 358	3,7
Revenu net déclaré moyen (Euros)	31 466	-0,2
Impôt moyen (Euros)	2 172	-3,9
<b>Foyers fiscaux imposables</b>	<b>3 086</b>	<b>3,1</b>
Proportion	67,7 (%)	-0,5 points
Revenu net déclaré (K Euros)	126 811	2,9
Revenu net déclaré moyen (Euros)	41 092	-0,3
<b>Foyers fiscaux non imposables</b>	<b>1 470</b>	<b>5,6</b>
Proportion	32,3 (%)	0,5 points
Revenu net déclaré (en K Euros)	16 547	10,8
Revenu net déclaré moyen (Euros)	11 257	4,9

(1) : les valeurs des années antérieures à 2008 sont exprimées en euros constants de 2008

Source : DGFIP, Impôt sur le revenu des personnes physiques.

**REV G1 - Evolution du revenu net déclaré moyen - Ensemble des foyers fiscaux**

Indices base 100 en 2006 - Euros de 2008 (1)



(1) : les valeurs des années antérieures à 2008 sont exprimées en euros constants de 2008

Source : DGFIP, Impôt sur le revenu des personnes physiques.

**Revenus fiscaux des ménages**
**REV T2 - Ménages fiscaux**

	2008
Nombre de ménages fiscaux	3 367
Nombre de personnes dans les ménages fiscaux	8 280
Part des ménages fiscaux imposés en %	68,9

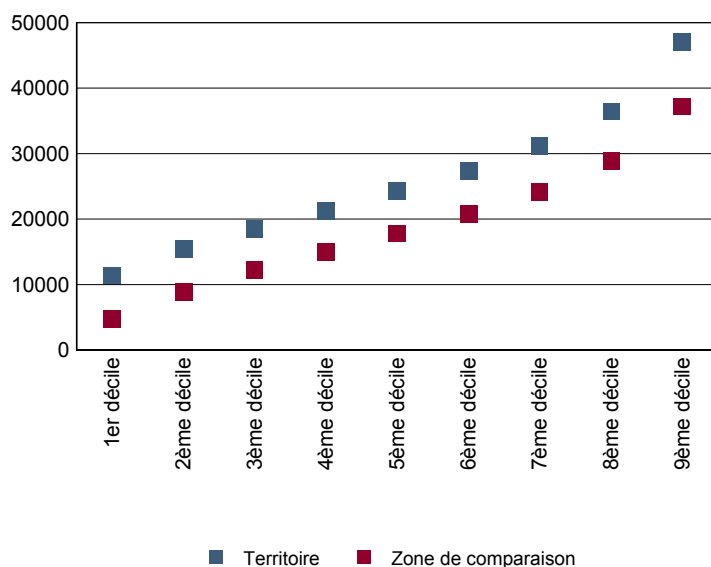
Source : Insee, Revenus fiscaux localisés des ménages.

**REV T3 - Ménages : distribution des revenus déclarés en euros par unité de consommation**

	2008
<b>Médiane</b>	24 308
Rapport inter-déciles (sans unité)(1)	4,2
Limite du 1er quartile	16 909
Limite du 2ème quartile (médiane)	24 308
Limite du 3ème quartile	33 870
Limite du 1er décile	11 330
Limite du 2ème décile	15 396
Limite du 3ème décile	18 494
Limite du 4ème décile	21 235
Limite du 5ème décile (médiane)	24 308
Limite du 6ème décile	27 370
Limite du 7ème décile	31 219
Limite du 8ème décile	36 427
Limite du 9ème décile	47 011

(1) : le rapport inter-déciles (9ème décile/1er décile) établit le rapport entre les revenus les plus élevés et les revenus les plus faibles, en ôtant de chaque côté les 10% de personnes aux revenus par unité de consommation les plus extrêmes.

Source : Insee, Revenus fiscaux localisés des ménages.

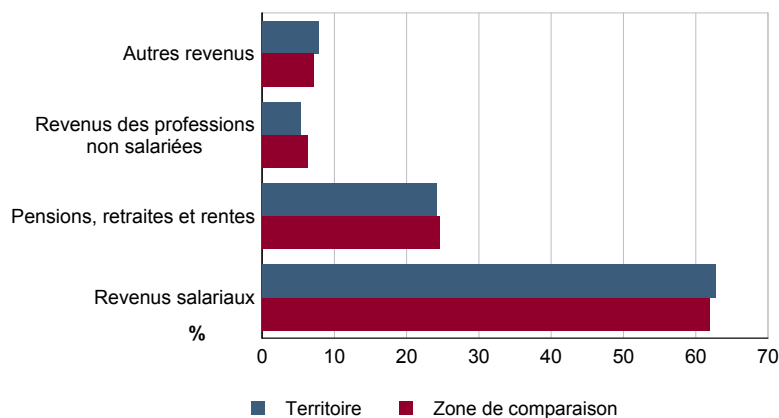
**REV G2 - Ménages : distribution des revenus déclarés en euros par unité de consommation en 2008**


Source : Insee, Revenus fiscaux localisés des ménages.

**REV T4 - Ménages : structure des revenus déclarés**

	2008
	Part en %
Revenus salariaux	62,7
Pensions, retraites et rentes	24,1
Revenus des professions non salariées	5,4
Autres revenus	7,8

Source : Insee, Revenus fiscaux localisés des ménages.

**REV G3 - Ménages : structure des revenus déclarés en 2008**


Source : Insee, Revenus fiscaux localisés des ménages.

## LOG T1M - Évolution du nombre de logements par catégorie

	1968	1975	1982	1990	1999	2008
<b>Ensemble</b>	<b>479</b>	<b>887</b>	<b>1 791</b>	<b>2 444</b>	<b>3 045</b>	<b>3 625</b>
Résidences principales	413	793	1 601	2 327	2 783	3 447
Résidences secondaires et logements occasionnels	56	56	50	52	52	80
Logements vacants	10	38	140	65	210	98

Sources : Insee, RP1968 à 1990 dénombrements - RP1999 et RP2008 exploitations principales.

## LOG T2 - Catégories et types de logements

	2008	%	1999	%
<b>Ensemble</b>	<b>3 625</b>	<b>100,0</b>	<b>3 045</b>	<b>100,0</b>
Résidences principales	3 447	95,1	2 783	91,4
Résidences secondaires et logements occasionnels	80	2,2	52	1,7
Logements vacants	98	2,7	210	6,9
Maisons	2 630	72,6	2 241	73,6
Appartements	903	24,9	746	24,5

Sources : Insee, RP1999 et RP2008 exploitations principales.

## LOG T3 - Résidences principales selon le nombre de pièces

	2008	%	1999	%
<b>Ensemble</b>	<b>3 447</b>	<b>100,0</b>	<b>2 783</b>	<b>100,0</b>
1 pièce	104	3,0	62	2,2
2 pièces	358	10,4	180	6,5
3 pièces	482	14,0	334	12,0
4 pièces	1 034	30,0	942	33,8
5 pièces ou plus	1 468	42,6	1 265	45,5

Sources : Insee, RP1999 et RP2008 exploitations principales.

## LOG T4 - Nombre moyen de pièces des résidences principales

	2008	1999
Nombre moyen de pièces par résidence principale	4,3	4,4
- maison	4,9	4,7
- appartement	2,9	3,4

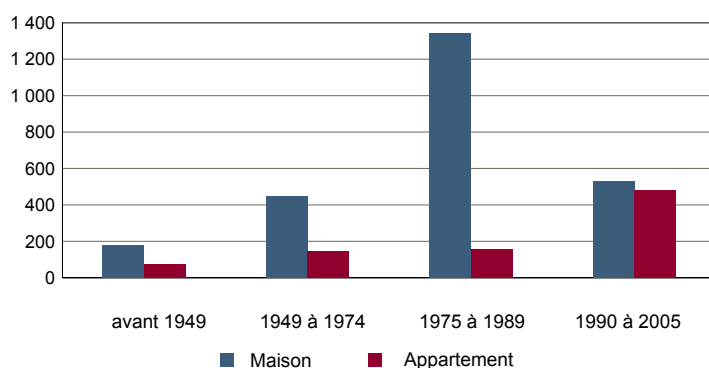
Sources : Insee, RP1999 et RP2008 exploitations principales.

## LOG T5 - Résidences principales en 2008 selon la période d'achèvement

	Nombre	%
<b>Résidences principales construites avant 2006</b>	<b>3 435</b>	<b>100,0</b>
Avant 1949	250	7,3
De 1949 à 1974	600	17,5
De 1975 à 1989	1 553	45,2
De 1990 à 2005	1 033	30,1

Source : Insee, RP2008 exploitation principale.

## LOG G1 - Résidences principales en 2008 selon le type de logement et la période d'achèvement



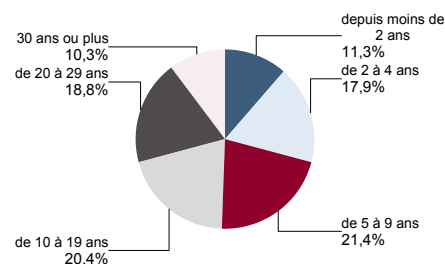
Résidences principales construites avant 2006.

Source : Insee, RP2008 exploitation principale.

**LOG T6 - Ancienneté d'emménagement dans la résidence principale en 2008**
**LOG G2 - Ancienneté d'emménagement des ménages en 2008**

	Nombre de ménages	Part des ménages en %	Population des ménages	Nombre moyen de pièces par	
				logement	personne
<b>Ensemble</b>	<b>3 447</b>	<b>100,0</b>	<b>8 100</b>	<b>4,3</b>	<b>1,8</b>
Depuis moins de 2 ans	389	11,3	867	3,5	1,6
De 2 à 4 ans	617	17,9	1 521	3,8	1,5
De 5 à 9 ans	738	21,4	1 829	4,0	1,6
10 ans ou plus	1 704	49,4	3 883	4,8	2,1

Source : Insee, RP2008 exploitation principale.



Source : Insee, RP2008 exploitation principale.

**LOG T7 - Résidences principales selon le statut d'occupation**

	2008		Ancienneté moyenne d'emménagement en année(s)	1999	
	Nombre	%		Nombre	%
<b>Ensemble</b>	<b>3 447</b>	<b>100,0</b>	<b>8 100</b>	<b>13</b>	<b>2 783</b>
Propriétaire	2 370	68,8	5 818	17	2 018
Locataire	980	28,4	2 061	6	641
dont d'un logement HLM loué vide	113	3,3	248	8	38
Logé gratuitement	97	2,8	222	10	124

Sources : Insee, RP1999 et RP2008 exploitations principales.

**LOG T8M - Confort des résidences principales**

	2008	%	1999	%
<b>Ensemble</b>	<b>3 447</b>	<b>100,0</b>	<b>2 783</b>	<b>100,0</b>
Salle de bain avec baignoire ou douche	3 395	98,5	2 753	98,9
Chauffage central collectif	218	6,3	168	6,0
Chauffage central individuel	1 032	29,9	640	23,0
Chauffage individuel "tout électrique"	1 749	50,7	1 549	55,7

Sources : Insee, RP1999 et RP2008 exploitations principales.

**LOG T9 - Équipement automobile des ménages**

	2008	%	1999	%
<b>Ensemble</b>	<b>3 447</b>	<b>100,0</b>	<b>2 783</b>	<b>100,0</b>
Au moins un emplacement réservé au stationnement	2 857	82,9	2 241	80,5
Au moins une voiture	3 206	93,0	2 606	93,6
- 1 voiture	1 518	44,1	1 098	39,5
- 2 voitures ou plus	1 688	49,0	1 508	54,2

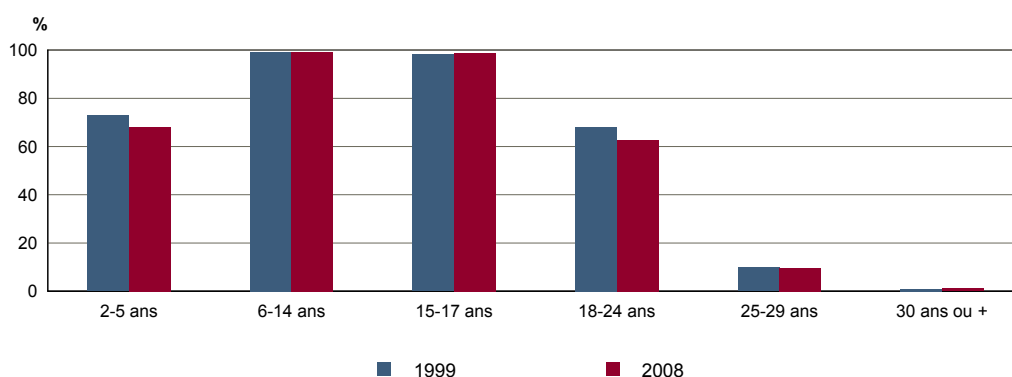
Sources : Insee, RP1999 et RP2008 exploitations principales.

## FOR T1 - Scolarisation selon l'âge et le sexe en 2008

	Ensemble	Population scolarisée	Part de la population scolarisée en %		
			Ensemble	Hommes	Femmes
2 à 5 ans	358	244	68,2	67,2	68,9
6 à 14 ans	900	893	99,3	99,4	99,1
15 à 17 ans	315	312	98,8	98,2	99,4
18 à 24 ans	573	359	62,8	58,2	67,4
25 à 29 ans	416	40	9,6	8,8	10,4
30 ans ou plus	5 392	58	1,1	0,9	1,2

Source : Insee, RP2008 exploitation principale.

## FOR G1 - Taux de scolarisation selon l'âge



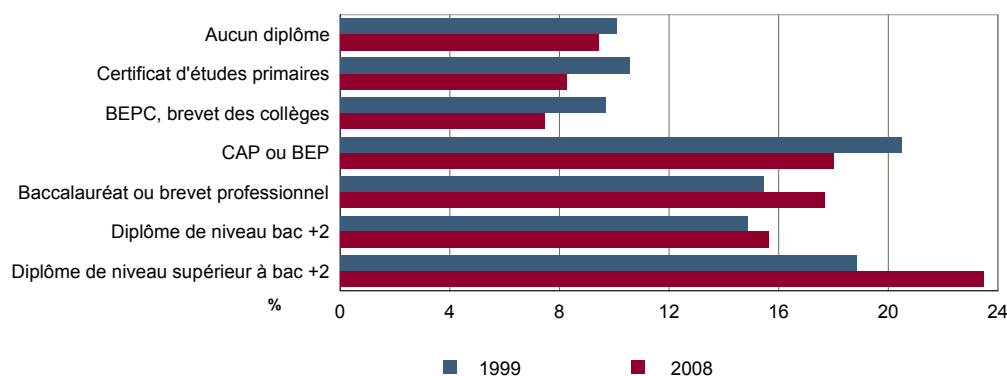
Sources : Insee, RP1999 et RP2008 exploitations principales.

## FOR T2 - Diplôme le plus élevé de la population non scolarisée de 15 ans ou plus selon le sexe en 2008

	Ensemble	Hommes	Femmes
<b>Population non scolarisée de 15 ans ou plus</b>	<b>5 927</b>	<b>2 806</b>	<b>3 121</b>
Part des titulaires en % :			
- d'aucun diplôme	9,4	9,3	9,6
- du certificat d'études primaires	8,3	7,4	9,0
- du BEPC, brevet des collèges	7,5	6,1	8,7
- d'un CAP ou d'un BEP	18,0	19,9	16,3
- d'un baccalauréat ou d'un brevet professionnel	17,7	16,7	18,5
- d'un diplôme de niveau bac + 2	15,6	13,4	17,6
- d'un diplôme de niveau supérieur à bac + 2	23,5	27,1	20,2

Source : Insee, RP2008 exploitation principale.

## FOR G2 - Diplôme le plus élevé de la population non scolarisée de 15 ans ou plus



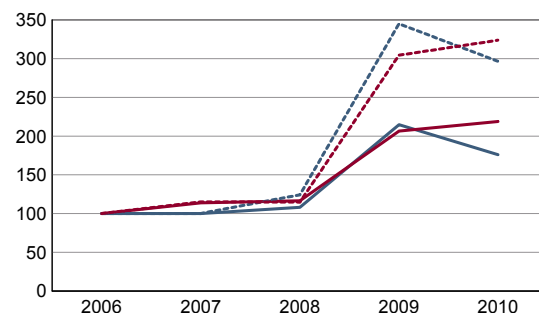
Sources : Insee, RP1999 et RP2008 exploitations principales.

**DEN T1 - Créations d'entreprises par secteur d'activité en 2010**

	Ensemble	%	Taux de création
<b>Ensemble</b>	<b>132</b>	<b>100,0</b>	<b>16,7</b>
Industrie	6	4,5	9,2
Construction	18	13,6	20,2
Commerce, transports, services divers	98	74,2	18,8
dont commerce et réparation auto.	36	27,3	22,2
Administration publique, enseignement, santé, action sociale	10	7,6	8,7

Champ : activités marchandes hors agriculture.

Source : Insee, REE (Sirène).

**DEN G1 - Évolution des créations d'entreprises**


indice base 100 en 2006

— Territoire : ensemble  
- - - Territoire : entreprises individuelles  
— Zone de comparaison : ensemble  
- - - Zone de comparaison : entreprises individuelles

Note de lecture : application du régime de l'auto-entrepreneur à partir du 1er janvier 2009.

Champ : activités marchandes hors agriculture.

Source : Insee, REE (Sirène).

**DEN T2 - Créations d'entreprises individuelles par secteur d'activité en 2010**

	Entreprises individuelles créées	dont auto-entrepreneurs	Part en % dans l'ensemble des créations	
			des entreprises individuelles	des auto-entrepreneurs
<b>Ensemble</b>	<b>86</b>	<b>69</b>	<b>65,2</b>	<b>52,3</b>
Industrie	4	c	66,7	c
Construction	9	c	50,0	c
Commerce, transports, services divers	65	52	66,3	53,1
dont commerce, réparation auto.	22	17	61,1	47,2
Administration publique, enseignement, santé, action sociale	8	8	80,0	80,0

Champ : activités marchandes hors agriculture.

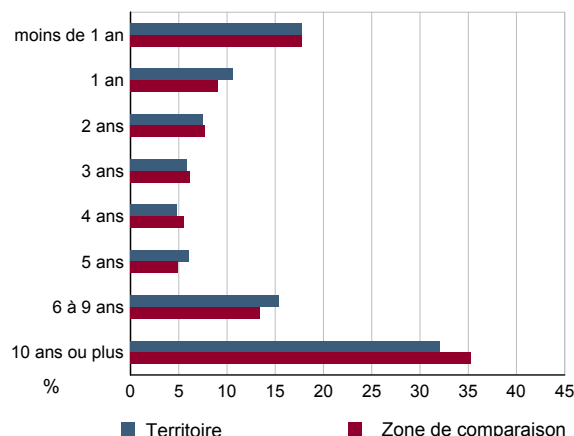
Source : Insee, REE (Sirène).

**DEN T3 - Nombre d'entreprises par secteur d'activité au 1er janvier 2010**

	Nombre	%
<b>Ensemble</b>	<b>789</b>	<b>100,0</b>
Industrie	65	8,2
Construction	89	11,3
Commerce, transports, services divers	520	65,9
dont commerce et réparation auto.	162	20,5
Administration publique, enseignement, santé, action sociale	115	14,6

Champ : activités marchandes hors agriculture.

Source : Insee, REE (Sirène).

**DEN G2 - Âge des entreprises au 1er janvier 2010**


Champ : activités marchandes hors agriculture.

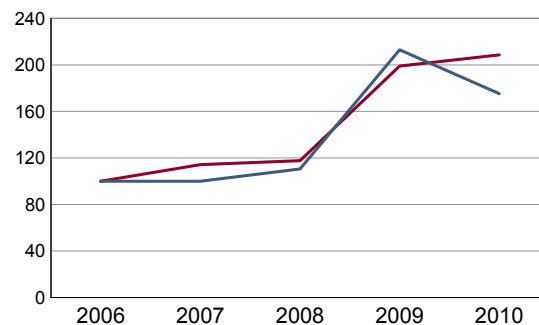
Source : Insee, REE (Sirène).

**DEN T4 - Créations d'établissements par secteur d'activité en 2010**

	Ensemble	%	Taux de création
<b>Ensemble</b>	<b>149</b>	<b>100,0</b>	<b>16,6</b>
Industrie	11	7,4	13,3
Construction	17	11,4	17,0
Commerce, transports, services divers	108	72,5	18,0
dont commerce et réparation auto.	43	28,9	21,8
Administration publique, enseignement, santé, action sociale	13	8,7	11,2

Champ : activités marchandes hors agriculture.

Source : Insee, REE (Sirène)

**DEN G3 - Évolution des créations d'établissements**


indice base 100 en 2006

— Territoire  
— Zone de comparaison

Note de lecture : application du régime de l'auto-entrepreneur à partir du 1er janvier 2009.

Champ : activités marchandes hors agriculture.

Source : Insee, REE (Sirène).

**DEN T5 - Nombre d'établissements par secteur d'activité au 1er janvier 2010**

	Nombre	%
<b>Ensemble</b>	<b>898</b>	<b>100,0</b>
Industrie	83	9,2
Construction	100	11,1
Commerce, transports, services divers	599	66,7
dont commerce et réparation auto.	197	21,9
Administration publique, enseignement, santé, action sociale	116	12,9

Champ : activités marchandes hors agriculture.

Source : Insee, REE (Sirène).

**CEN T1 - Établissements actifs par secteur d'activité au 31 décembre 2008**

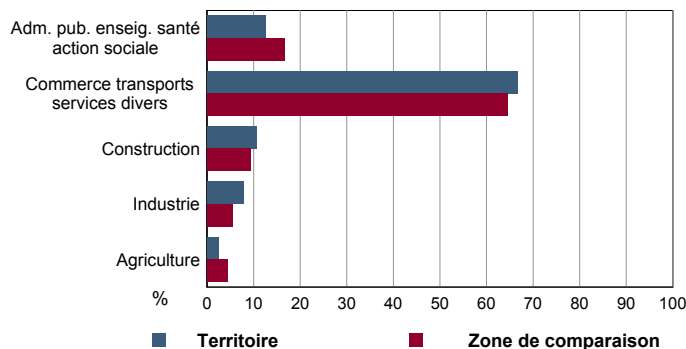
	Total	%	0 salarié	1 à 9 salarié(s)	10 à 19 salariés	20 à 49 salariés	50 salariés ou plus
<b>Ensemble</b>	<b>925</b>	<b>100,0</b>	<b>561</b>	<b>294</b>	<b>46</b>	<b>17</b>	<b>7</b>
Agriculture, sylviculture et pêche	22	2,4	21	1	0	0	0
Industrie	73	7,9	41	25	4	2	1
Construction	98	10,6	51	39	5	3	0
Commerce, transports et services divers	616	66,6	350	219	34	9	4
dont commerce, réparation auto	194	21,0	94	83	13	2	2
Administration publique, enseignement, santé, action sociale	116	12,5	98	10	3	3	2

Champ : ensemble des activités.  
Source : Insee, CLAP.

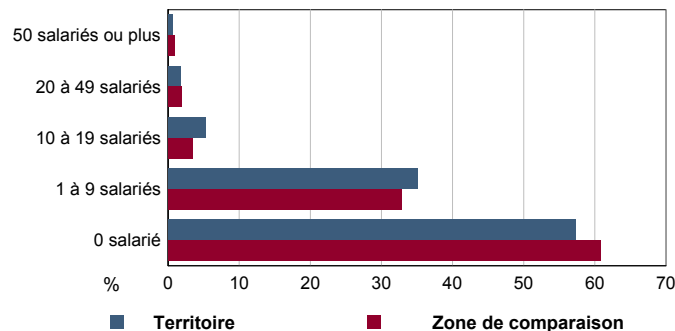
**CEN T2 - Postes salariés par secteur d'activité au 31 décembre 2008**

	Total	%	1 à 9 salarié(s)	10 à 19 salariés	20 à 49 salariés	50 à 99 salariés	100 salariés ou plus
<b>Ensemble</b>	<b>2 527</b>	<b>100,0</b>	<b>919</b>	<b>612</b>	<b>464</b>	<b>315</b>	<b>217</b>
Agriculture, sylviculture et pêche	1	0,0	1	0	0	0	0
Industrie	252	10,0	87	62	49	54	0
Construction	277	11,0	119	72	86	0	0
Commerce, transports et services divers	1 634	64,7	675	442	256	261	0
dont commerce, réparation auto	622	24,6	279	173	43	127	0
Administration publique, enseignement, santé, action sociale	363	14,4	37	36	73	0	217

Champ : ensemble des activités.  
Source : Insee, CLAP.

**CEN G1 - Répartition des établissements actifs par secteur d'activité au 31 décembre 2008**


Champ : ensemble des activités.  
Source : Insee, CLAP.

**CEN G2 - Répartition des établissements actifs par tranche d'effectif salarié au 31 décembre 2008**


Champ : ensemble des activités.  
Source : Insee, CLAP.

**CEN T3 - Établissements selon les sphères de l'économie au 31 décembre 2008**

	Nombre	%	Postes salariés	%
<b>Ensemble</b>	<b>925</b>	<b>100,0</b>	<b>2 527</b>	<b>100,0</b>
Sphère non présenteielle	372	40,2	920	36,4
dont domaine public	0	0,0	0	0,0
Sphère présenteielle	553	59,8	1 607	63,6
dont domaine public	7	1,3	184	11,4

Champ : ensemble des activités.  
Source : Insee, CLAP.

**CEN T4 - Entreprises (sièges sociaux actifs) par secteur d'activité au 31 décembre 2008**

	Nombre	%
<b>Ensemble</b>	<b>797</b>	<b>100,0</b>
Agriculture, sylviculture et pêche	22	2,8
Industrie	60	7,5
Construction	84	10,5
Commerce, transports et service divers	523	65,6
dont commerce, réparation auto	158	19,8
Adm. pub., enseignement, santé, action sociale	108	13,6

Champ : ensemble des activités.  
Source : Insee, CLAP.

**AGR T1M - Exploitations agricoles**

	Nombre d'exploitations		SAU (1) moyenne (ha)	
	2000	1988	2000	1988
<b>Toutes exploitations (2)</b>	<b>18</b>	<b>34</b>	<b>21</b>	<b>14</b>
dont exploitations professionnelles	13	12	25	31

(1) : Superficie agricole utilisée

(2) : y compris les exploitations sans SAU

Source : AGRESTE, recensements agricoles, 1988 et 2000

**AGR T2M - Superficies agricoles**

	Exploitations concernées		Superficie (ha)	
	2000	1988	2000	1988
<b>SAU (1) des exploitations sièges</b>	<b>17</b>	<b>33</b>	<b>369</b>	<b>466</b>
Terres labourables	12	27	285	377
dont céréales	10	16	170	242
Superficie fourragère principale	3	9	4	28
dont superficie toujours en herbe	0	4	0	7
Superficie en fermage (2)	9	9	243	237

(1) : Superficie agricole utilisée

(2) : Superficie en ha ou parc en propriété et copropriété

Source : AGRESTE, recensements agricoles 1988 et 2000

**AGR T3M - Cheptel**

	Exploitations concernées		Effectif	
	2000	1988	2000	1988
Bovins	c	0	c	0
dont vaches	c	0	c	0
Volailles	7	6	413	144

Source : AGRESTE, recensements agricoles 1988 et 2000

**AGR T4M - Orientation technico-économique des exploitations**

	Exploitations		Superficie agricole utilisée (ha)	
	2000	1988	2000	1988
<b>Ensemble</b>	<b>17</b>	<b>33</b>	<b>369</b>	<b>466</b>
dont : grandes cultures	5	5	116	152
légumes, fruits, viticulture	9	15	73	70
bovins	0	0	0	0
autres animaux	c	3	c	5

Source : AGRESTE, recensements agricoles 1988 et 2000

**AGR G1M - Répartition de la SAU selon les principales orientations technico-économiques en 2000**

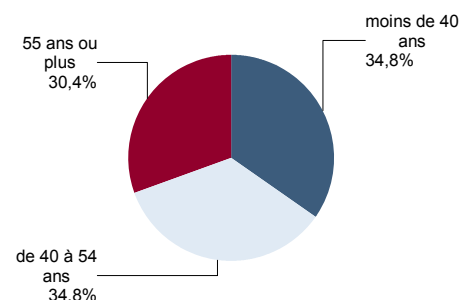
Graphique non éditable  
pour cause de secret statistique

**AGR T5M - Population - Main d'oeuvre**

	2000	1988
<b>Chefs d'exploitations et coexploitants</b>	<b>23</b>	<b>35</b>
dont à temps complet	8	14
Population familiale active sur les exploitations	34	49
Unités de travail annuel (y.c. ETA-CUMA) (1)	28	31
dont : UTA familiales	22	25
UTA salariées	6	6

(1) : Entreprises de travaux agricoles (ETA), Coopératives d'utilisation de matériel agricole (CUMA)

Source : AGRESTE, recensements agricoles 1988 et 2000

**AGR G2M - Répartition des chefs d'exploitation et coexploitants selon l'âge en 2000**


Source : AGRESTE, recensement agricole 2000

**TOU T1 - Nombre et capacité des hôtels selon le nombre d'étoiles**
**TOU G1 - Évolution 2007 - 2011 des chambres d'hôtels et d'emplacements de camping(1) selon le nombre d'étoiles**

	au 01/01/2011		au 01/01/2007	
	Hôtels	Chambres	Hôtels	Chambres
<b>Ensemble</b>	<b>0</b>	<b>0</b>	<b>0</b>	<b>0</b>
0 étoile	0	0	0	0
1 étoile	0	0	0	0
2 étoiles	0	0	0	0
3 étoiles	0	0	0	0
4 étoiles ou plus	0	0	0	0

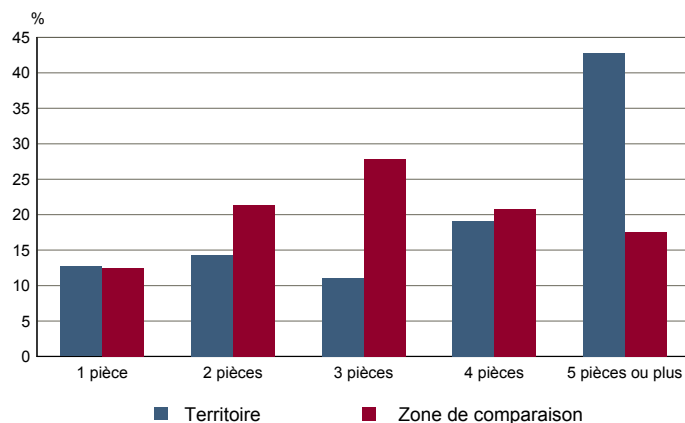
Source : Insee, Direction du tourisme - hébergements touristiques.

Graphique non éditable  
données à zéro  
ou  
évolution nulle

**TOU T2 - Nombre et capacité des campings selon le nombre d'étoiles**
**TOU G2 - Répartition en 2008 des résidences secondaires selon le nombre de pièces**

	au 01/01/2011		au 01/01/2007	
	Terrains	Emplacements	Terrains	Emplacements
<b>Ensemble</b>	<b>0</b>	<b>0</b>	<b>0</b>	<b>0</b>
1 étoile	0	0	0	0
2 étoiles	0	0	0	0
3 étoiles	0	0	0	0
4 étoiles	0	0	0	0

Source : Insee, Direction du tourisme - hébergements touristiques.

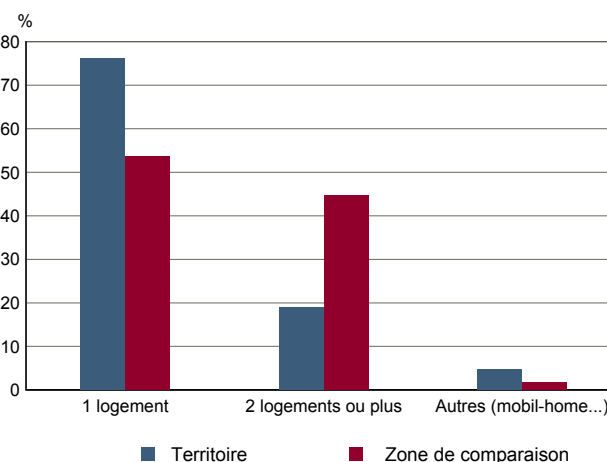


Source : Insee, RP2008 exploitation principale.

**TOU T3 - Résidences secondaires en 2008 selon la période d'achèvement**
**TOU G3 - Répartition en 2008 des résidences secondaires selon le nombre de logements**

	Nombre	%
<b>Ensemble des logements</b>	<b>3 625</b>	<b>100,0</b>
dont résidences secondaires	64	1,8
Résidences secondaires construites avant 2006	64	100,0
Avant 1949	15	23,8
De 1949 à 1974	11	17,5
De 1975 à 1989	24	36,5
De 1990 à 2005	14	22,2

Source : Insee, RP2008 exploitation principale.



Source : Insee, RP2008 exploitation principale.