

**Goûté conté sur le thé**  
**Compagnie Délices de scène / Clément Goguillot**  
**Mardi 20 avril 2010 – 20h**  
**Salle d'animation bibliothèque**

**Horaires d'ouverture**

Mardi : 15h00-18h00  
Mercredi : 9h00-12h30  
14h00-18h00  
Vendredi : 15h00-18h00  
Samedi : 9h00-12h30

La consultation sur place est libre et gratuite.

**Prêt à domicile**

10 documents dont 3 CD et 3 nouveautés maximum pour 4 semaines (15 jours pour les nouveautés).

**Réservations et prolongations**

Il est possible de réserver jusqu'à 3 documents (dont 1 nouveauté).  
Les dates de retour des documents devront être respectées.  
La prolongation de la durée de prêt est autorisée.

**Suggestions**

Les lecteurs peuvent faire des suggestions d'acquisition, qui seront étudiées par la bibliothèque.

Le personnel de la bibliothèque est à votre disposition pour vous orienter, vous conseiller et vous aider au mieux à utiliser les ressources de la bibliothèque.

Saison  
2009-2010

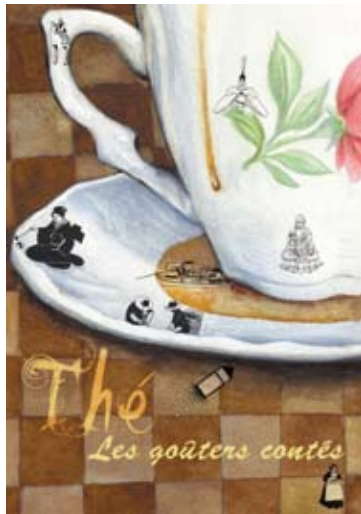
Parler de la gourmandise, retracer le voyage des aliments, conter recettes, partager le temps.

Autour d'un goûter qui peut rappeler l'enfance où une oisiveté rêvée, conter et donner à sentir, à manger, pour passer de la saveur des mots à l'évasion des papilles.

Le Chemin, La Déesse des Fleurs, Les deux Légendes du thé, Le Bol et L'Eau du Gange sont les contes choisis par Clément Goguillot pour transmettre sa passion pour le goût et plus particulièrement, pour le thé.

Tout public

**DU 3 AU 28 AVRIL : EXPOSITION « L'HEURE DU THÉ »**



**Les MARDIS LITTÉRAIRES**

Villa du mail - 13770 Venelles  
04.42.54.93.48  
bibliotheque@venelles.fr  
www.venelles.fr

LES MARDIS LITTÉRAIRES ONT LIEU À 20H DANS LA SALLE D'ANIMATION DE LA BIBLIOTHÈQUE OU DANS LA SALLE DES FÊTES.  
LE NOMBRE DE PLACE ÉTANT LIMITÉ, N'OUBLIEZ PAS DE RÉSERVER AU 04.42.54.93.48

## ENTRÉE LIBRE

### Le mystère Picasso en toutes lettres – Compagnie Fragments mardi 22 septembre 2009 Salle des fêtes

picasso  
aix2009

Nous sommes à Paris, à Vallauris, à Mougins, à Vauvenargues, le jour se lève, le soleil se couche, Cézanne s'est absenté définitivement et Picasso peint... Une lecture pleine de trous avec un nez de travers qui raconte, nomme, se souvient, oublie... Des textes jeux, des montages, des envies, des poèmes, trois lecteurs, plein de Picasso et l'ombre de Cézanne.

Avec Laurent Kieffer, Agnès Petreau et Micheline Welter.

Pour adultes et adolescents



### LIRE EN FÊTE 2009 NonNonBâ ou le manga expliqué à vos parents - Compagnie Trioléo mardi 13 octobre 2009 Salle des fêtes

NonNonBâ, vieille dame mystique et superstitieuse abreuve l'imaginaire débordant du petit Shigeru, d'histoires de monstres et de fantômes. Ces créatures surnaturelles, issues de légendes populaires, deviennent vite les

compagnons de rêverie du garçon, mais compliquent considérablement sa vie quotidienne !

Une lecture animée : deux comédiennes racontent et prêtent leurs voix aux personnages. Une musique originale en direct. Une vidéo projection : Décors et personnages, tirés du manga, sont projetés, sur l'écran et directement sur les comédiennes...  
d'après le manga autobiographique de Shigeru Mizuki

Avec Gaëlle Boureau, Catherine Pierre et Teri Gaster.

Adultes et enfants à partir de 6 ans



### DU 16 AU 31 OCTOBRE : EXPOSITION « MIEUX COMPRENDRE LE MANGA »

### C'est si bon – Atelier de la Pierre blanche mardi 9 mars 2010 Salle d'animation bibliothèque

Une lecture spectacle gustatoire, déambulatoire, entre le fromage et la poire, mais néanmoins jubilatoire, à 3 voix et en 3 temps, 3 mouvements :  
- des amuse-gueules en chansons, proverbes et devinettes

- des hors-d'oeuvre, de la patate à l'ail en passant par les souvenirs des papilles

- des plats de résistance et des desserts sous formes de textes et chansons succulents, savoureux et parfois un peu salés.

Une nouvelle création de la « Brigade d'Intervention Lecture » avec Michèle Rochin, Michèle Sebastia et Sylvie Vieville. Mise en scène de Jeannie Lefebvre.

En digestif, la bibliothèque réglera vos papilles autour d'un verre à partager...

Tout public

### DU 2 AU 30 MARS : EXPOSITION « LA GOURMANDISE »

